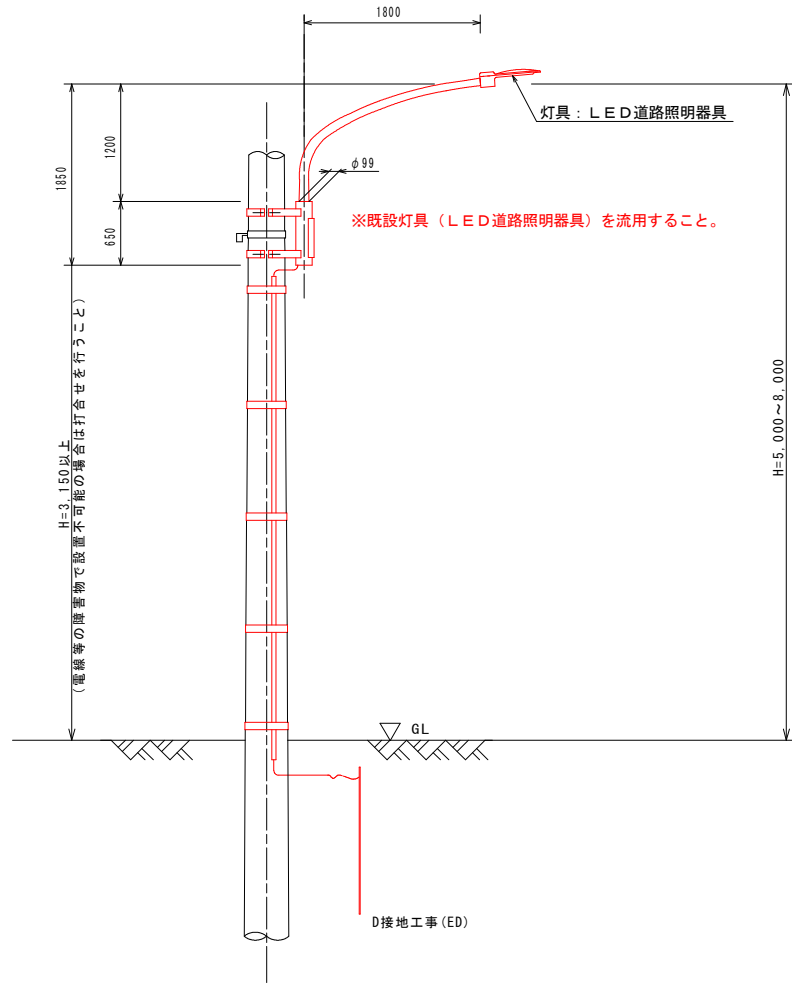


# 道路照明柱姿図 (添架式)

## 側面図



### 数量表

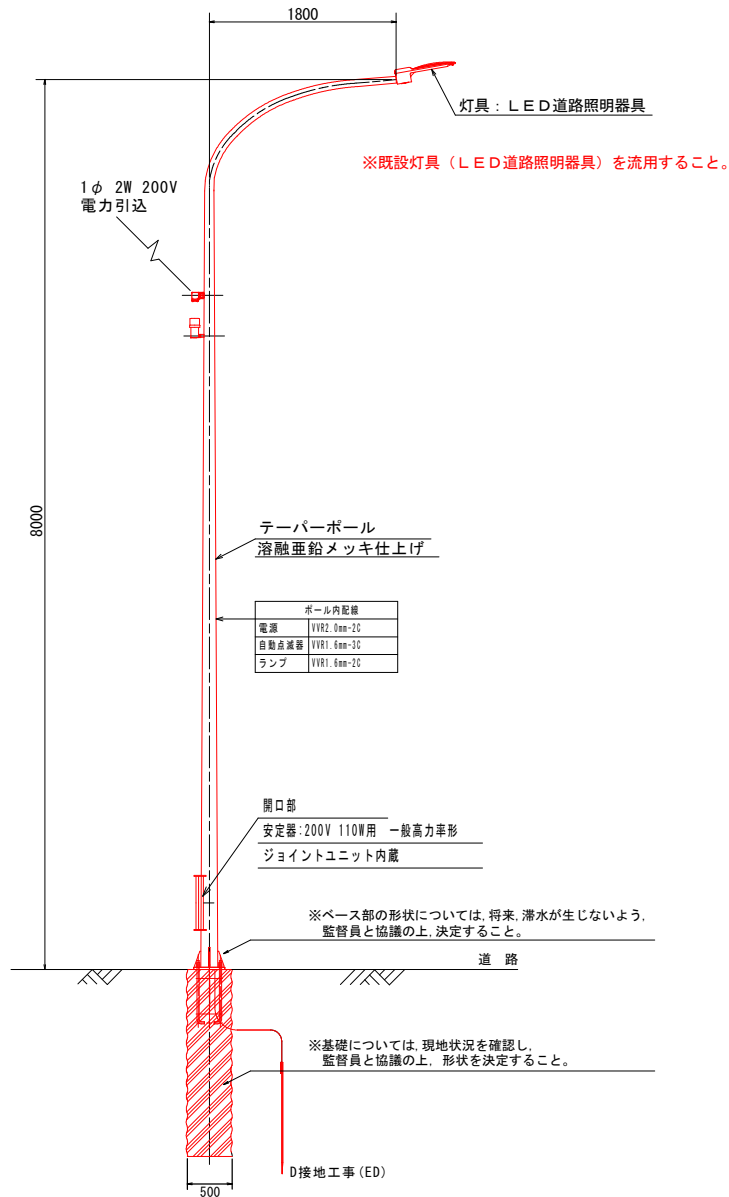
名称	形状・寸法	数量	備考
照明灯共架柱	ポール出幅1800mm、650形、亜鉛メッキ	1本	
灯具	LED照明器具 (KCE050-2)	1基	※既設の灯具等を流用すること
ランプ	平均路面輝度0.5cd/m <sup>2</sup>		
電源装置	ポール内、1灯2灯用単独	1個	
ジョイントユニット	プラグイン式 200V 6A	1組	
ケーブル	VVR2.0mm-2C	6.0m	
ケーブル	VVR2.0mm-3C	1.0m	
電線	IV5.5sq	8.0m	接地用
電線管	HIVE16	12.0m	接地用
ステンレスバンド	φ350用	5個	引込用
アース棒	φ10×L1500	1ヶ所	

### 実施設計図面

工事名	R6徳土 徳島鴨島線他 徳・国府他 照明灯修繕工事 (担い手確保型)		
路線名等	徳島鴨島線他		
工事箇所	徳島市国府町井戸他		
図名	道路照明柱姿図 (添架式)		
縮尺	—	図面番号	1 / 2
事業者名	徳島県県土整備部 東部県土整備局<徳島>		

# 道路照明柱姿図 (独立式)

## 側面図

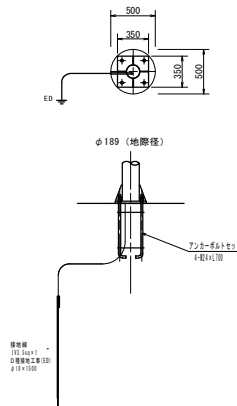


### 数量表

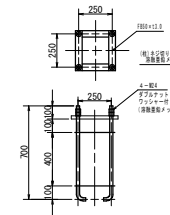
名称	形状・寸法	数量	備考
照明柱 (鋼管テーパポール)	8-188-S (ベース露出、メッキ)	1 本	
灯具	LED照明器具 (KCE050-2)	1 基	※既設の灯具等を流用すること
ランプ	平均路面照度0.5cd/m <sup>2</sup>		
電源装置			
ジョイントユニット	ポール内、1灯2灯用単独	1 個	
自動点滅器	プラグイン式 200V 6A	1 個	
ケーブル	VVR1.6mm-2C	12.0 m	ランプ用
ケーブル	VVR2.0mm-2C	8.0 m	引込用
ケーブル	VVR1.6mm-3C	7.0 m	自動点滅器用
電線	IV3.5sq	3.0 m	接地用
電線管	HIVE16	1.0 m	接地用
ターミナルキャップ	G28	1 個	引込用
引込バンド		1 個	引込用
アンカーボルトセット	4-25φ-700	1 組	ネジ部溶融亜鉛メッキ
アース棒	φ10×L1500	1 ヶ所	

(基礎工事 内訳)			
掘削		0.4	m <sup>3</sup>
スパイラル鋼管	φ500×0.6	2.1	m
コンクリート	18N/mm	0.4	m <sup>3</sup>

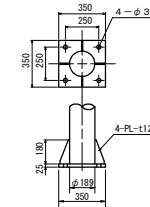
基礎外形図 S=1/30



アンカーボルト詳細図 S=1/20



ベースプレート詳細図 S=1/20



### 実施設計図面

工事名	R6徳土 徳島鴨島線他 徳・国府他 照明灯修繕工事 (担い手確保型)		
路線名等	徳島鴨島線他		
工事箇所	徳島市国府町井戸他		
図名	道路照明柱姿図 (独立式)		
縮尺	-	図面番号	2 / 2
事業者名	東部県土整備局<徳島>		